

**circolare: tagli inclinati**

**preparazione e lavorazioni a mano**

- sega giapponese	
- sega	
- pialla	
- pulire, carteggiare	
- intaglio cava	
- interrompere	
- code di rondine	
- incollare	
- incassare la ferramenta	

## lavori con macchine portatili

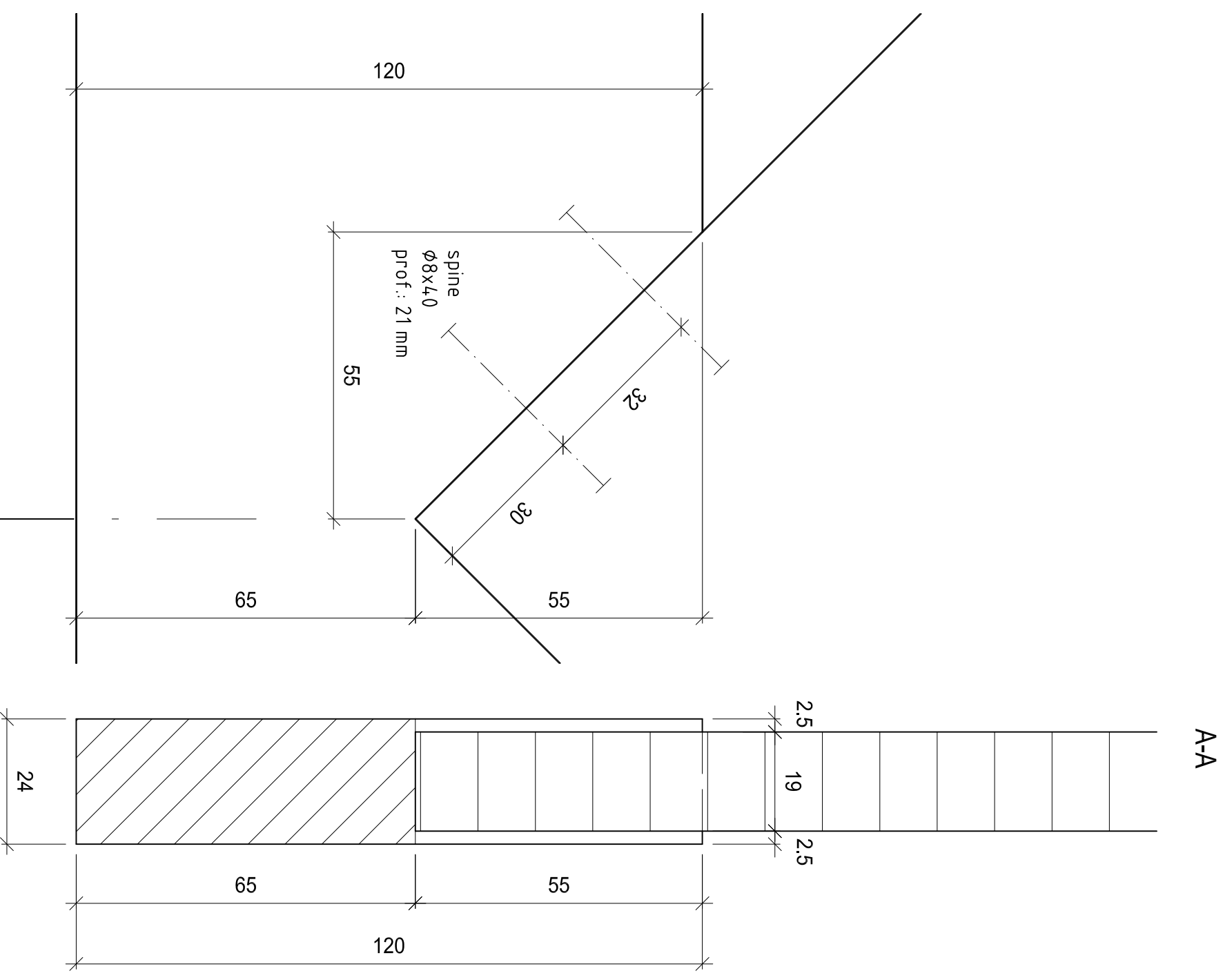
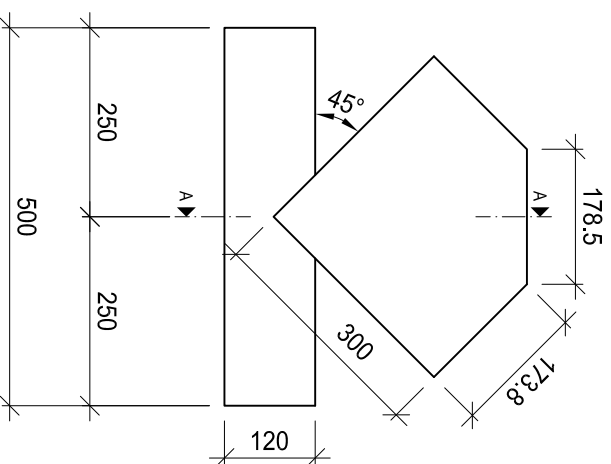
- pantoforo a mano	
- trapano	
- vibratore	
- seghetto alternativo	
- circolare a mano	
- lamello	

**lavori con macchine stazionarie**

- profilatrice (touple) A	
- profilatrice (touple) B	
- circolare A	
- circolare B	
- sega a nastro (bindella)	
- cavatrice a catena	
- cavatrice a punta	
- trapano a colonna	
- piastra a filo	
- piastra spessore	
- pulitrice per bordi	
- pressa per impiallacciare	

il tempo massimo per la lavorazione è indicato nell'indice!

lista del materiale	mat.	pz.	lungn.	largh.	sp.
zoccolo	L/A	1	500	120	24
pannello	Tr.	1	300	300	19



## Lavori pratici

lavoro professionale di base (esame intermedio)

## 6. semestre

esercizio nr.:	66.23.00.03
scala:	1:10 / 1:1
dimensione:	420 x 297
data:	25.08.2010
disegnato:	ls/jm